

Ministère de l'enseignement supérieur et de la recherche

Université de Constantine 3

Faculté de médecine CHU de Constantine

Laboratoire d'Anatomie

Cours pour étudiants de première année de médecine dentaire

Topographie de la tête et du cou

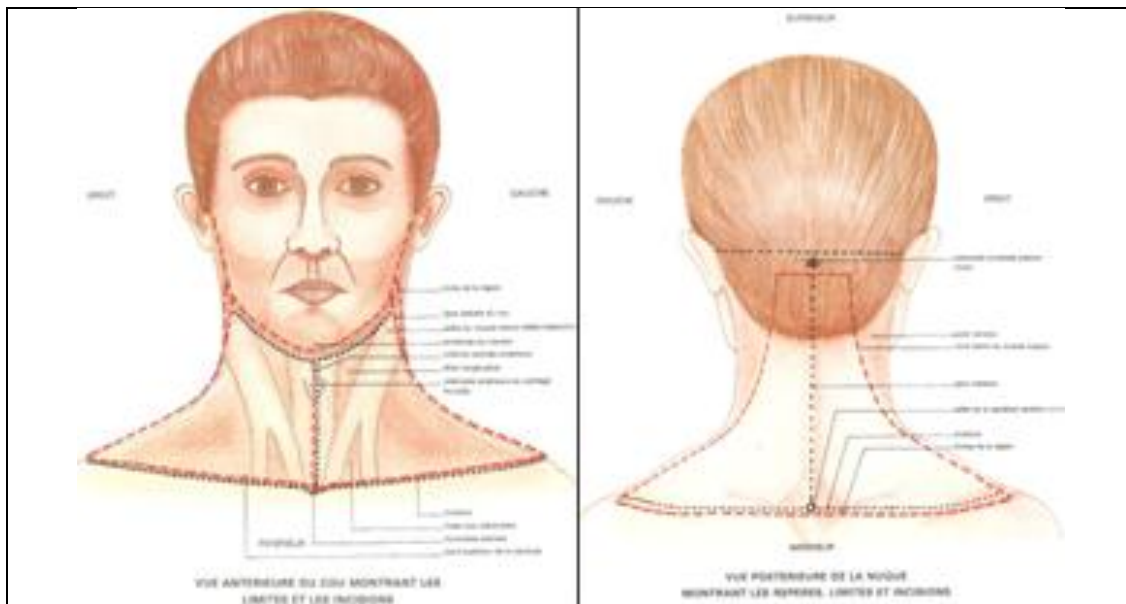
Elaboré par le Dr DOUS SAID

I- Introduction

Le corps humain est divisé en régions : la tête, le cou, le tronc, les membres supérieurs, et les membres inférieurs. L'anatomie topographique étudie les différents éléments anatomiques contenus dans ces régions et les différents rapports que contractent ces éléments entre eux.

La région de la tête est formée de deux parties : la région du crâne et la région de la face.

Le cou est une partie du corps qui relie la tête au tronc. Il est traversé par des éléments vasculo-nerveux et viscéraux.



Limites

II- Les régions de la tête

A- Régions superficielles du crâne :

Le crâne est séparé de la face par une ligne sinueuse passant par le nasion et les bords supra orbitaires de l'os frontal. Il comprend quatre régions :

a- La région fronto-occipitale : elle est limitée en bas par :

- en avant, par le nasion et les bords supra orbitaires.
- en arrière, par la ligne nucale supérieure.
- Latéralement, par la ligne temporale supérieure.

b- La région temporale : est limitée :

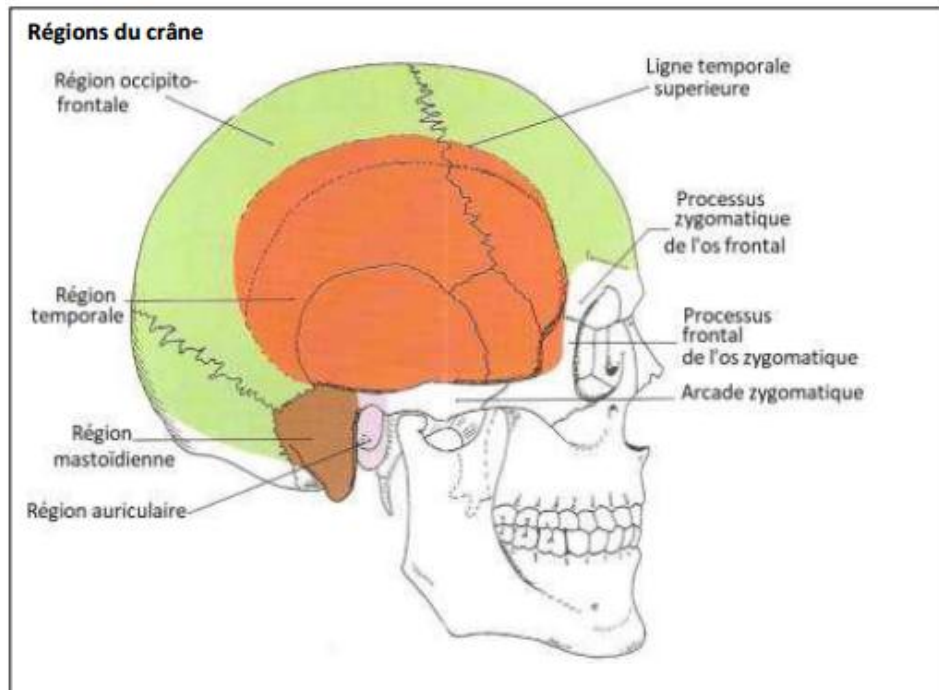
- en haut, par la ligne temporale supérieure.

- en bas, par l'arcade zygomatique.

- en avant, par le processus zygomatique de l'os frontal et le processus frontal de l'os zygomatique.

c- La région mastoïdienne, correspond au processus mastoïde, située à la partie inférieure et latérale du crâne.

d- La région auriculaire, située en avant de la région mastoïdienne, elle correspond au méat acoustique externe.



B- Régions superficielles de la face

Les régions superficielles de la face se répartissent en :

- **Trois régions médianes et impaires :**

- ✓ Région nasale ou région du nez
- ✓ Région orale, en regard de la cavité orale (bouche)
- ✓ Région mentonnière ou région du menton.

- **Cinq régions latérales, paires :**

- ✓ Région orbitaire, en regard des cavités orbitaires.
- ✓ Région infra orbitaire, en dessous de la région orbitaire.
- ✓ Région zygomatique en regard de l'os zygomatique ou os malaire.
- ✓ Région buccale ou jugale, latérale à la région orale.
- ✓ Région parotido-massétérique, sous laquelle se projettent la glande parotide et le muscle masséter.

C- Régions profondes de la face

Elles correspondent à l'axe aéro-digestif facial, on distingue deux régions :

- Supérieure comprenant : la cavité nasale, les sinus para nasaux, la cavité orbitaire en avant et le nasopharynx en arrière.
- Inférieure comprenant la cavité orale en avant, et l'oropharynx en arrière.

III/ Les régions du cou

A- Les limites du cou :

Les limites superficielles du cou sont reconnues aisément à l'inspection et à la palpation :

- En Haut, d'avant en arrière :

- Bord inférieur de la mandibule et bord postérieur de sa branche montante.
- Ligne horizontale passant par l'ATM et le bord inférieur de la base du crane.
(Le processus mastoïde de l'os temporal et la protubérance occipitale externe).

- En Bas : d'avant en arrière :

- Incisure jugulaire du sternum.
- bord supérieur de la clavicule.
- ligne horizontale unissant le processus épineux de C7 à l'articulation acromio-claviculaire.

B- Fascia cervical :

Il est constitué de trois lames : la lame superficielle, la lame pré-trachéale et la lame pré-vertébrale.

- ✓ la lame superficielle : situé sous la peau et engaine les muscles sterno-cléido-mastoïdien et trapèze.
- ✓ la lame pré-trachéale ; elle adhère en avant à la lame superficielle, elle engaine les muscles sous-hyoïdiens. Elle fusionne latéralement avec la lame pré-vertébrale.
- ✓ la lame pré-vertébrale : elle recouvre les muscles pré-vertébraux et scalènes.

C- Les régions du cou :

Comprennent trois régions : antérieure, latérale et postérieure

1-la région cervicale antérieure : elle est située entre les bords antérieurs des deux muscles sterno-cléido-mastoïdiens. Elle est subdivisée en :

- Deux régions impaires et médianes : les régions : supra-hyoïdienne (sub-mentonnière) et infra-hyoïdienne.
- Deux régions paires et symétriques : les trigones submandibulaires et carotidiens.

a- Région sub-mentonnière ou supra-hyoïdienne (secteur I):

Limites : - en avant, l'arc mandibulaire.

- en arrière l'os hyoïde.
- latéralement les ventres antérieurs des muscles digastriques.

Muscles de la région : de la profondeur à la superficie ; les muscles mylo-hyoïdiens forment le planché buccal, les ventres antérieurs des muscles digastriques et le platysma.

Contenu : les lymphonœuds sub-mentaux.

b- Région sub-hyoïdienne ou infra-hyoïdienne (secteur VI): :

Limites : - en haut, l'os hyoïde

- en bas, l'incisure jugulaire du sternum
- latéralement, les muscles : sterno-cléido-hyoïdiens et ventre antérieur de l'omohyoïdien.

Muscles de la région : les muscles sous hyoïdiens (sterno-thyroïdien, thyro-hyoïdien, le sterno-cléido-hyoïdien et ventre antérieur de l'omohyoïdien) ces muscles sont contenu dans la lame prétrachéale du fascia cervical.

Contenu : le larynx, la trachée cervicale, la glande thyroïde, les glandes parathyroïdes, le pharynx et l'œsophage.

c- Les trigones submandibulaires (secteur II):

Limites : - en haut, le bord inférieur de la mandibule

- en avant, le ventre antérieur du muscle digastrique (sépare cette région de la région submentonnière).
- en arrière, le ventre postérieur du muscle digastrique (la sépare de la région du trigone carotidien).

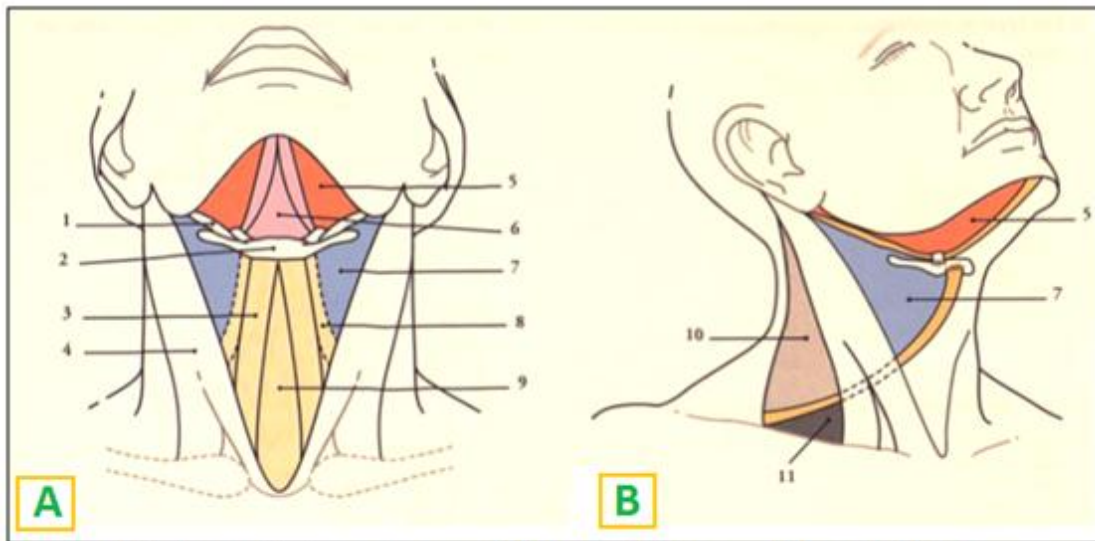
Contenu : La glande submandibulaire remplit presque complètement le trigone submandibulaire, Elle est palpable comme une masse molle, au bord inférieur de la mandibule.

d- Les trigones carotidiens (secteur III):

Limites : située entre la région sterno-cléido-mastoïdienne et la région infra-hyoïdienne.

Contenu : Le système artériel carotidien est localisé dans le trigone carotidien. Cette région est importante pour l'approche chirurgicale de la gaine vasculaire du cou qui contient l'artère carotide commune, la veine

Jugulaire Interne et le nerf vague. Le trigone carotidien contient également le nerf hypoglosse (XII) et le tronc sympathique cervical.



Région antérieure du cou: A/ vue antérieure, B/ vue latérale

1- Ventre post. du digastrique 2- os hyoïde 3- M. sterno-hyoïdien 4- M. SCM
 5- Trigone submandibulaire 6- Région submentonnaire 7- Trigone carotidien
 8- M. omo-hyoïdien (Ventre >) 9- Région sub-hyoïdienne
 10- Trigone omo-trapézien 11- Trigone omo-claviculaire.

2- La région cervicale latérale : elle est limitée

- en avant : par le bord antérieur du muscle sterno-cléido-mastoïdien
- en arrière : le bord antérieur du muscle trapèze
- en bas : la clavicule

Elle présente une partie saillante : **la région sterno-cléido-mastoïdienne (secteur IV)**

Et une partie excavée, **la grande fosse supra-claviculaire(secteur V)**, cette dernière est subdivisée en deux régions par le ventre postérieur du muscle omo-hyoïdien. Une supérieure : le trigone omo-trapézien (Va) et une inférieure : le trigone omo-claviculaire(Vb).

Contenu de la grande fosse supra-claviculaire :

- l'artère et la veine subclavières.
- le tronc du plexus brachial. - Lymphonoeuds de la région.
- le nerf phrénique - le dôme pleural.

3-La région cervicale postérieure : ou **région nucale** :

- **Situation et limites** : elle est située à la partie postérieure du cou, elle est limitée par :

- en haut : □ la protubérance occipitale externe.
 □ la ligne nucale supérieure.
- en bas : un plan horizontal passant par le processus épineux de C₇ et allant jusqu'à l'extrémité externe de la clavicule.
- latéralement : le bord antérieur des deux muscles trapèze.
- **Constitution** : présente de la superficie à la profondeur,
- La peau + le tissu cellulaire sous cutané + grand nerf occipital d'Arnold + partie postérieure du 3^{ème} nerf cervical.

- l'aponévrose qui recouvre le trapèze (se continue en avant avec l'aponévrose cervicale superficielle) de sa face profonde se détache le ligament cervical postérieur (ligament nucale) qui divise la nuque en deux parties latérales symétriques.

- les plans musculaires sous-aponévrotiques :

- 1^{er} plan : ◦Trapèze

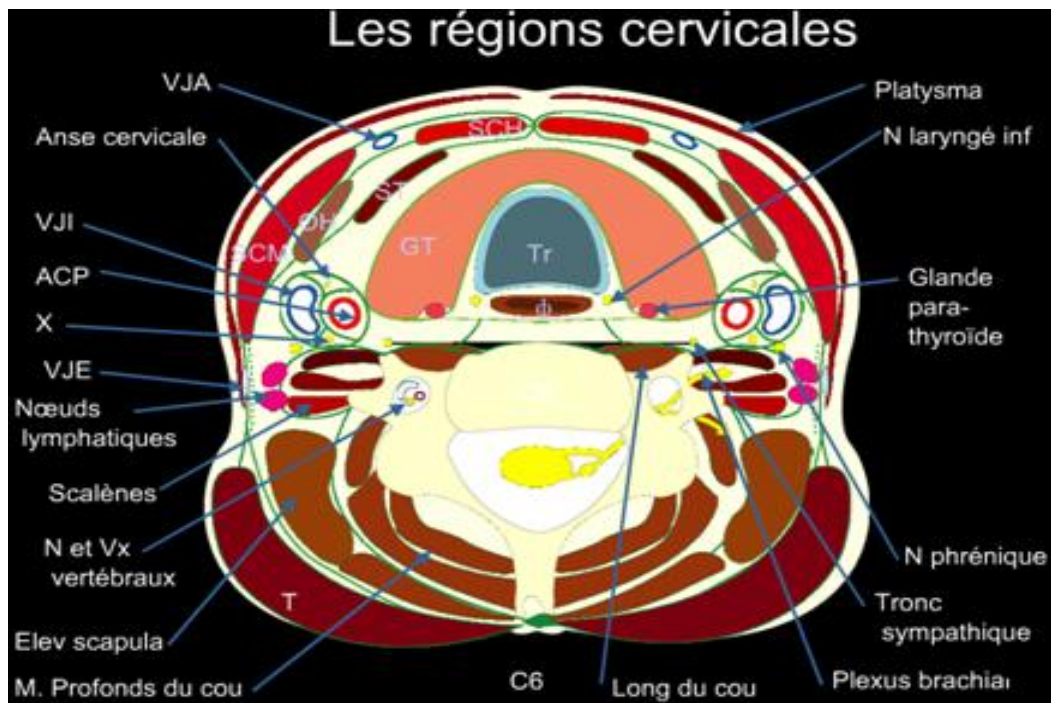
- 2^{ème} plan : ◦Splénius en dedans
◦Angulaire en dehors

- 3^{ème} plan : ◦ Grand complexe
◦ Petit complexe
◦ Transversaire du cou

} de/dedans en dehors

- 4^{ème} plan : constitué par : *En bas : par transversaire épineux.

*En haut : muscles droits et obliques de la nuque.



Référence

Kamina P Tête et cou tome 1, muscles vaisseaux nerfs et viscères éd. Maloine Paris 1996

Bonfils P, Chevallier JM ORL 2^{ème}éd. Médecine –Sciences Flammarion Paris 2005